

河源市紫金县预留城乡建设用地规模 使用审批表

编制单位：紫金县自然资源局

编制时间：二〇二二年九月



预留城乡建设用地规模使用审批表

编号: 441600202215

项目概况	项目名称	紫金县凤安镇粮食加工建设项目				
	使用规模总面积(公顷)	2.0000				
	项目位置	紫金县凤安镇觉民村				
规模来源	省内预留规模(公顷)	市本级	0	跨省调剂规模(公顷)	市本级	0
		县区	0		县区	0
	复垦腾退规模(公顷)	市本级	0	预下达规模(公顷)	市本级	2.0000
		县(区)	0		县(区)	0
土地利用现状	土地类型			面积(公顷)		
	农用地			2.0000		
				耕地(含可调整地类)		
	建设用地			0		
				城乡建设用地		
	未利用地			0		
	合计			2.0000		
土地利用规划	土地类型			面积(公顷)		
	农用地			落实前	落实后	
				2.0000	0	
	建设用地			0	2.0000	
				交通水利用地及其他建设用地		
其他土地			0	0		
备注						

县级自然资源主管部门审核意见

同意上报



主管领导签字:

日期: 2022年 9月 6日

市级自然资源主管部门审核意见

同意



主管领导签字:

日期: 年 月 日

备注

填表日期: 年 月 日

附表 4:

河源市预留城乡建设用地规模使用台账

填报单位(盖章): 河源市自然资源局

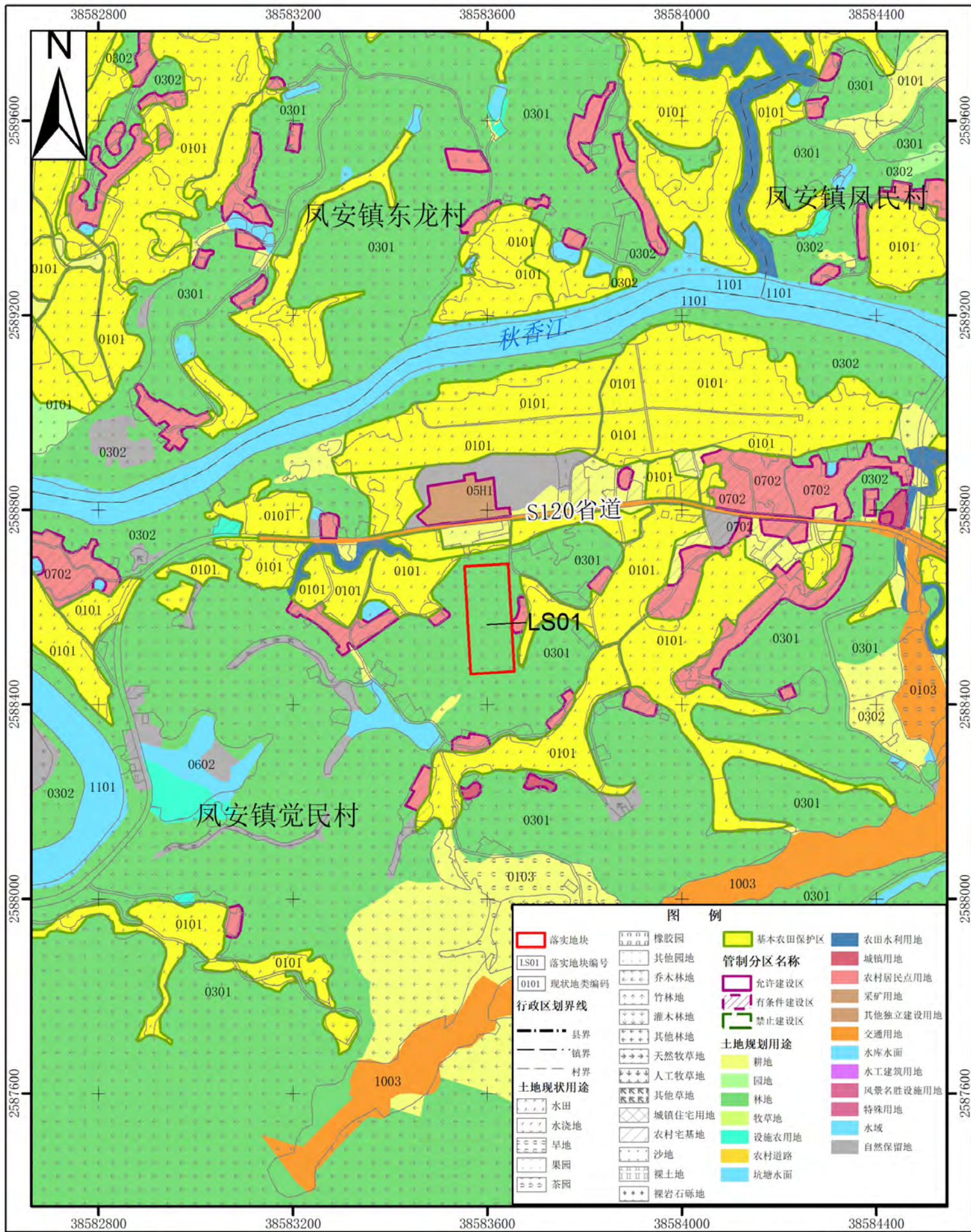
日期: 年 月 日

使用规模总面积	使用规模归属	使用规模面积	行政区划名称	行政区划代码	使用规模来源				预留规模总面积				剩余预留规模总面积				项目名称
					省内预留规模	跨省调剂规模	复垦腾退规模	预下达规模	省内预留规模	跨省调剂规模	复垦腾退规模	预下达规模	省内预留规模	跨省调剂规模	复垦腾退规模	预下达规模	
2.0000	市本级	2.0000	河源市	441600	0	0	0	2.0000	0	0	0	1346.6667	0	0	0	793.1641	紫金县凤安镇粮食加工建设项目

注:

- 1.使用市级预留规模的则填写表中市本级内容,由市级单位确认并加盖市级单位公章,否则无需填写市本级内容。
- 2.使用规模来源按实际情况选择填写“省内预留规模、跨省调剂规模、复垦腾退规模、预下达规模”。
- 3.涉及多个项目批次报备,需逐个项目填写表格。
- 4.单位用公顷,保留4位小数。按照1公顷=15亩进行换算。
- 5.填写6位行政区划代码,市本级的补0填写市级行政区划代码。
- 6.该表格A3大小。

紫金县凤安镇落实地块土地利用规划图（落实前） (LS01)



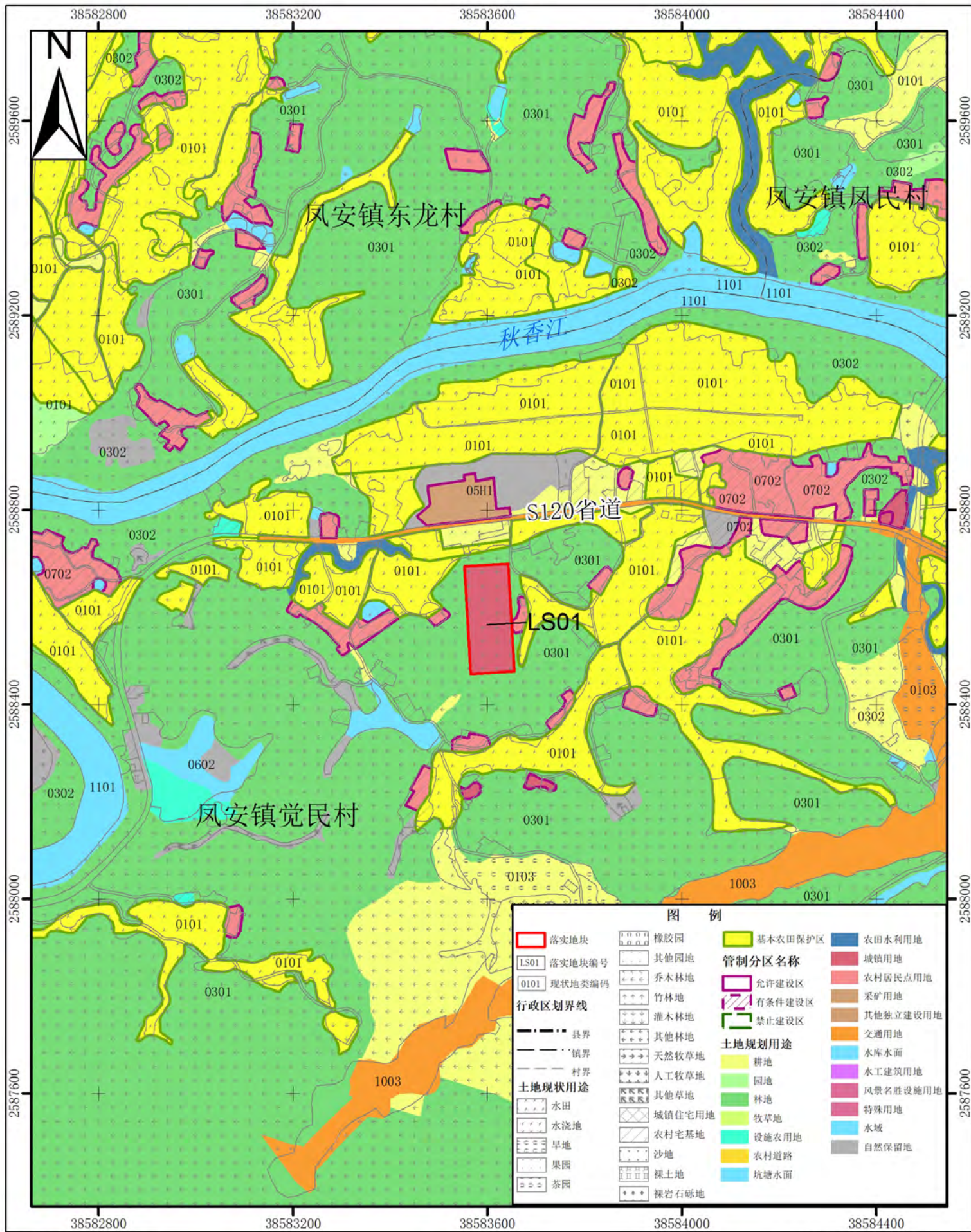
2000国家大地坐标系
1985国家高程基准

1:10,000

紫金县自然资源局
广东精地规划科技有限公司河源分公司
二〇二二年九月

制图

紫金县凤安镇落实地块土地利用规划图（落实后） (LS01)



图例	
 落实地块	橡胶园
 LS01 落实地块编号	其他园地
 0101 现状地类编码	乔木林地
行政区划界线	竹林地
县界	灌木林地
镇界	其他林地
村界	天然牧草地
水田	人工牧草地
水浇地	其他草地
旱地	城镇住宅用地
果园	农村宅基地
茶园	裸土地
	裸岩石砾地
	基本农田保护区
	管制分区名称
	允许建设区
	有条件建设区
	禁止建设区
	土地规划用途
	耕地
	园地
	林地
	牧草地
	设施农用地
	农村道路
	坑塘水面
	农田水利用地
	城镇用地
	农村居民点用地
	采矿用地
	其他独立建设用地
	交通用地
	水库水面
	水工建筑用地
	风景名胜设施用地
	特殊用地
	水域
	自然保留地

2000国家大地坐标系
1985国家高程基准

1:10,000

紫金县自然资源局
广东精地规划科技有限公司河源分公司
二〇二二年九月

制图